

# MS VIVALDI

5 anclas • 88 camarotes • Danubio

---

[www.cruceosfluviales.es](http://www.cruceosfluviales.es)



# MS VIVALDI

Lleva el nombre de uno de los más grandes virtuosos de la historia de la música, que compuso “ Las Cuatro Estaciones ”. El MS Vivaldi navega por el Danubio, a la búsqueda de las muchas maravillas que ofrece este romántico río por excelencia.



PIANO BAR



RESTAURANTE



SALÓN / BAR

El MS Vivaldi es un magnífico barco de 5 anclas de tamaño reducido. Mide 110 metros de eslora y 11,40 metros de manga. Tiene capacidad para 176 pasajeros, en 88 camarotes dispuestos en tres cubiertas. Cada uno de ellos, con una superficie que va desde los 9 m<sup>2</sup> hasta los 13 m<sup>2</sup> con todas las comodidades y las mejores condiciones para su estancia.

La decoración es cuidada y su atmósfera, elegante y amigable, tan rica como un concierto de Vivaldi, está en perfecta armonía con su entorno. Ubicado en el nivel de la cubierta intermedia, el restaurante,

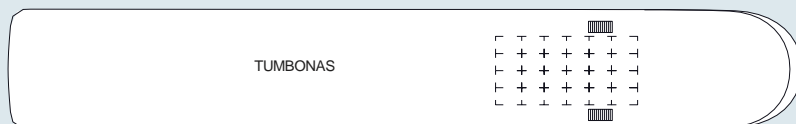
donde se sirven todas las comidas durante el viaje, ofrece una cocina delicada en un entorno refinado, donde los grandes ventanales permiten disfrutar plenamente de las vistas. En este mismo puente se encuentra el salón / bar con pista de baile, mientras un piano bar da la bienvenida a los pasajeros en la cubierta superior, en un ambiente íntimo y relajante. En el puente sol, un lugar ideal para relajarse y admirar los paisajes, los pasajeros pueden disponer de cómodas tumbonas, así como de una amplia zona de sombra.



MS VIVALDI

# PUNTES Y DETALLES TÉCNICOS

## PUENTE SOL



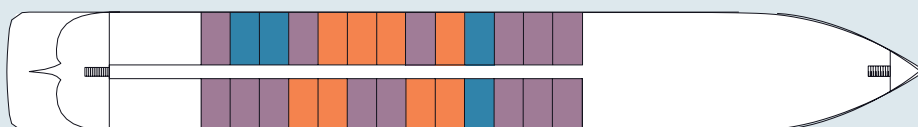
## PUENTE SUPERIOR





## PUENTE INTERMEDIO




## PUENTE PRINCIPAL



 Camarote doble Cat. A  
13 m<sup>2</sup>

 Camarote doble Cat. B  
13 m<sup>2</sup>

 Camarote doble Cat. C  
9 m<sup>2</sup> y 13 m<sup>2</sup>

 Camarote PMR<sup>(1)</sup> Cat. C  
9,50 m<sup>2</sup>

## PUENTE SOL:

- Tumbonas
- Gran espacio con sombra

## PUENTE SUPERIOR:

- Camarotes con vista exterior
- Piano bar
- Terraza

## PUENTE INTERMEDIO:

- Recepción
- Salón/bar con pista de baile
- Restaurante
- Terraza
- Camarotes con vista exterior

## PUENTE PRINCIPAL:

- Camarotes con vista exterior

Año de construcción: 2009

Número de puentes: 3

Miembros de tripulación: 33

Eslora: 110 metros

Manga: 11,40 metros

Número de camarotes: 88

Capacidad de pasajeros: 176

Camarote PMR<sup>(1)</sup>: 1



MS VIVALDI

# LAS CAMAROTES

Elección entre 3 categorías de camarotes:

Categoría A: ■  
Camarote con localización  
"premium".

Categoría B: ■  
camarote con localización  
"intermedia".

Categoría C: ■ ■  
camarote que puede ser  
ligeramente más pequeño  
y con localización "standard".

PUENTE SUPERIOR - 41 CAMAROTES  
con grandes ventanas panorámicas correderas

- Cat. A: • 20 camarotes dobles - 2 camas separables - 13 m<sup>2</sup>
- Cat. B: • 17 camarotes dobles - 2 camas separables - 13 m<sup>2</sup>
- Cat. C: • 2 camarotes dobles - 1 cama de matrimonio - 9 m<sup>2</sup>  
• 2 camarotes dobles - 2 camas separables - 9,50 m<sup>2</sup>

PUENTE INTERMEDIO - 21 CAMAROTES  
con ventanas altas correderas

- Cat. A: • 8 camarotes dobles - 2 camas separables - 13 m<sup>2</sup>
- Cat. B: • 4 camarotes dobles - 2 camas separables - 13 m<sup>2</sup>
- Cat. C: • 4 camarotes dobles - 1 cama de matrimonio - 10,50 m<sup>2</sup>  
• 4 camarotes dobles - 1 cama de matrimonio - 9 m<sup>2</sup>  
• 1 camarote PMR<sup>(1)</sup> - 1 cama de matrimonio - 9,50 m<sup>2</sup>

PUENTE PRINCIPAL - 26 CAMAROTES  
con ventanas altas

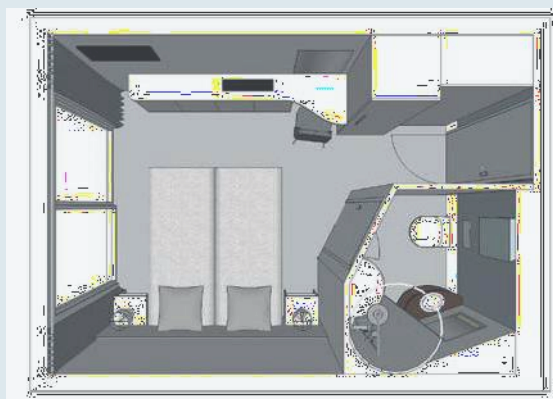
- Cat. A: • 8 camarotes dobles - 2 camas separables - 13 m<sup>2</sup>
- Cat. B: • 4 camarotes dobles - 2 camas separables - 13 m<sup>2</sup>
- Cat. C: • 6 camarotes dobles - 2 camas separables - 13 m<sup>2</sup>  
• 2 camarotes dobles - 1 cama de matrimonio - 10,50 m<sup>2</sup>  
• 6 camarotes dobles - 1 cama de matrimonio - 9 m<sup>2</sup>

## COMODIDADES

- Televisión
- Teléfono interior
- Caja fuerte
- Climatización reversible
- Electricidad 220V
- Wi-Fi
- Cuarto de baño con ducha y WC
- Secador de pelo
- Selección de productos de baño
- Toallas

Nota: no hay servicio de lavandería a bordo.

PLAN 3D CAMAROTE DOBLE



CAMAROTE DOBLE - PUENTE SUPERIOR

(1) PMR : Persona con Movilidad Reducida