

# MS DOUCE FRANCE

5 anclas • 55 camarotes • Rin

---

[www.crucerosfluviales.es](http://www.crucerosfluviales.es)



# MS DOUCE FRANCE

Totalmente renovado en 2017 según los nuevos estándares de la compañía, este barco ha sido reestructurado para ofrecer camarotes mucho más espaciosos con grandes ventanales en el puente superior.

La decoración suave y femenina mezcla los tonos rosados con colores berenjena y anís en las zonas comunes. Los camarotes evocan un ambiente marino.



Ubicado en el puente superior, el salón / bar (en la parte delantera) y el restaurante (en la parte trasera) son panorámicos con sus grandes ventanales y balcones franceses.

Los camarotes se distribuyen en dos puentes: en el puente superior, tienen grandes ventanales con balcón francés; en el puente principal, tienen grandes ventanas.

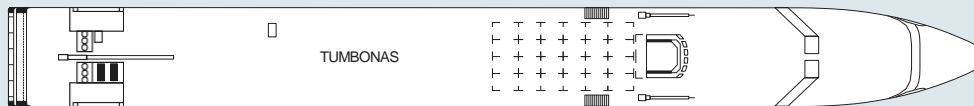
¡No duden en ir al puente sol para descansar! Está amueblado con sillones y tumbonas para permitir relajarse mientras se disfruta de una vista panorámica de los paisajes.



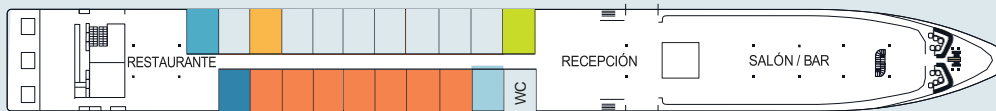
MS DOUCE FRANCE

# PUNTES Y DETALLES TÉCNICOS

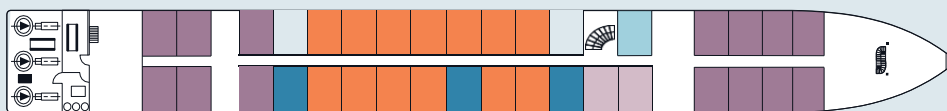
## PUENTE SOL



## PUENTE SUPERIOR



## PUENTE PRINCIPAL



Camarote doble Cat. A 14,50 m <sup>2</sup>	Camarote doble Cat. B 14,50 m <sup>2</sup>	Camarote doble Cat. C 14,50 m <sup>2</sup>	Camarote PMR <sup>(1)</sup> Cat. B 14,50 m <sup>2</sup>
Camarote individual Cat. A 9,50 m <sup>2</sup>	Camarote individual Cat. B 9,50 m <sup>2</sup>	Camarote individual Cat. C 9,50 m <sup>2</sup>	
	Suite Cat. B 15,50 m <sup>2</sup> y 23 m <sup>2</sup>		

## PUENTE SOL:

- Tumbonas
- Gran espacio con sombra

## PUENTE SUPERIOR:

- Restaurante
- Salón / bar con pista de baile
- Recepción
- Camarotes con vista exterior

## PUENTE PRINCIPAL:

- Camarotes con vista exterior

Año de construcción: 1997

Año de renovación: 2017

Número de puentes: 2

Miembros de tripulación: 26

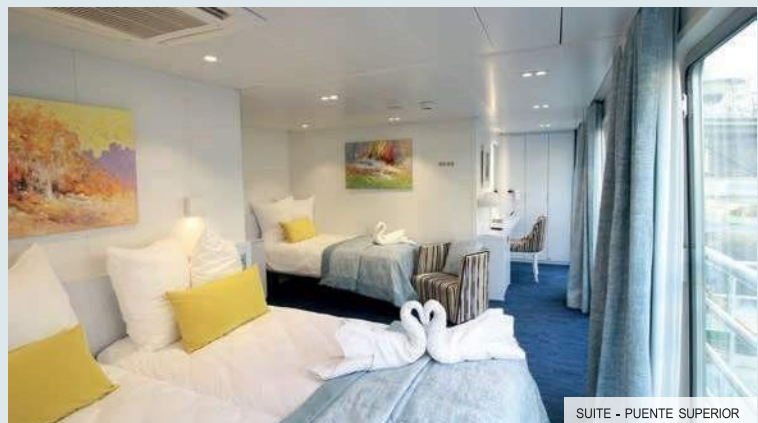
Eslora: 110 metros

Manga: 10,40 metros

Número de camarotes: 55

Capacidad de pasajeros: 106

Camarote PMR<sup>(1)</sup>: 1





SUITE - PUENTE SUPERIOR


MS DOUCE FRANCE

# LAS CAMAROTES

Elección entre 3 categorías de camarotes:

Categoría A:  camarote con localización "premium".

Categoría B:  camarote con localización "intermedia".

Categoría C:  camarote que puede ser ligeramente más pequeño y con localización "standard".

PUENTE SUPERIOR - 20 CAMAROTES con balcón francés, ventanas panorámicas correderas

- Cat. A: • 15 camarotes dobles - 2 camas separables - 14,50 m<sup>2</sup>  
• 1 camarote individual - 1 cama - 9,50 m<sup>2</sup>
- Cat. B: • 1 camarote doble - 2 camas separables - 14,50 m<sup>2</sup>  
• 1 camarote individual - 1 cama - 9,50 m<sup>2</sup>  
• 1 camarote PMR<sup>(1)</sup> - 1 cama de matrimonio - 14,50 m<sup>2</sup>  
• 1 suite - 3 camas (2 camas que se juntan + 1 sofá) - 23,50 m<sup>2</sup>

PUENTE PRINCIPAL - 35 CAMAROTES con ventanas altas correderas

- Cat. A: • 13 camarotes dobles - 2 camas separables - 14,50 m<sup>2</sup>
- Cat. B: • 5 camarotes dobles - 2 camas separables - 14,50 m<sup>2</sup>  
• 1 suite - 1 cama de matrimonio - 15,50 m<sup>2</sup>
- Cat. C: • 14 camarotes dobles - 2 camas separables - 14,50 m<sup>2</sup>  
• 2 camarotes individuales - 1 cama - 9,50 m<sup>2</sup>

## COMODIDADES

- Televisión
- Teléfono interior
- Caja fuerte
- Climatización reversible
- Electricidad 220V
- Wi-Fi
- Cuarto de baño con ducha y WC
- Secador de pelo
- Selección de productos de baño
- Toallas

Nota: no hay servicio de lavandería a bordo.

PLAN 3D CAMAROTE DOBLE



CAMAROTE DOBLE - PUENTE SUPERIOR

(1) PMR: Persona con Movilidad Reducida