

# MS CAMARGUE

5 anclas • 54 camarotes • Ródano y Saona

[www.crucerosfluviales.es](http://www.crucerosfluviales.es)



# MS CAMARGUE

Este barco, inaugurado en 2015, pertenece a la categoría de los barcos 5 anclas y ofrece un interior muy luminoso y espacioso.

La decoración está pensada para que resulte relajante con sus colores de puesta de sol, rosas y naranjas suaves. La decoración, natural y elegante, recuerda a la fauna y la flora de La Camarga.



RESTAURANTE



SALÓN / BAR



SALÓN / BAR

Los dos espacios comunes principales se sitúan en el puente superior. En la parte delantera, el salón / bar, y en la trasera el restaurante donde se sirven todas las comidas durante el crucero.

Los camarotes del puente superior disponen de balcones franceses y los del puente principal cuentan con grandes ventanales.

¡Los viajeros no podrán perderse un rato de relajación en el puente sol! Este cuenta con cómodos sillones y tumbonas que permiten relajarse mientras disfrutas de una vista panorámica de los paisajes.

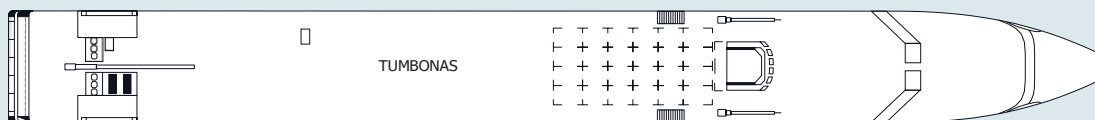


CAMAROTE PMR - PUENTE SUPERIOR

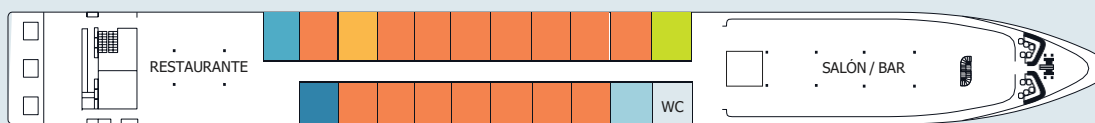
MS CAMARGUE

# PUENTES Y DETALLES TÉCNICOS

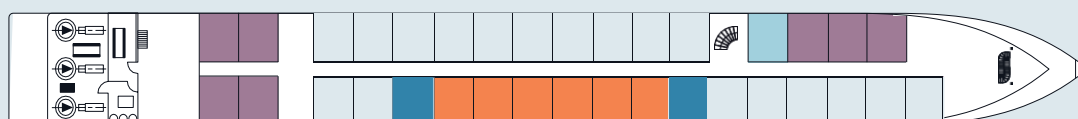
## PUENTE SOL



## PUENTE SUPERIOR



## PUENTE PRINCIPAL



|  |   |   |
|--|---|---|
| Camarote doble Cat. A<br>14,50 m <sup>2</sup>              | Camarote doble Cat. B<br>14,50 m <sup>2</sup>     | Camarote doble Cat. C<br>14,50 m <sup>2</sup>     |
| Camarote individual Cat. A<br>9,50 m <sup>2</sup>          | Camarote individual Cat. B<br>9,50 m <sup>2</sup> | Camarote individual Cat. C<br>9,50 m <sup>2</sup> |
| Camarote PMR <sup>(1)</sup> Cat. B<br>14,50 m <sup>2</sup> | Suite Cat. B<br>23,50 m <sup>2</sup>              |   |

## PUENTE SOL:

- Tumbonas
- Gran espacio con sombra

## PUENTE SUPERIOR:

- Restaurante
- Salón / bar con pista de baile
- Recepción
- Camarotes con vista exterior

## PUENTE PRINCIPAL:

- Camarotes con vista exterior

Año de construcción: 1995

Año de renovación: 2015

Número de puentes: 2

Miembros de tripulación: 25

Eslora: 110 metros

Manga: 10 metros

Número de camarotes: 54

Capacidad de pasajeros: 104

Camarote PMR<sup>(1)</sup>: 1





SALÓN / BAR CON PISTA DE BAILE


MS CAMARGUE

# LAS CAMAROTES

Elección entre 3 categorías de camarotes:

Categoría A:   
camarote con localización  
"premium".

Categoría B:   
camarote con localización  
"intermedia".

Categoría C:   
camarote que puede ser  
ligeramente más pequeño  
y con localización "standard".

PUENTE SUPERIOR - 20 CAMAROTES con balcón francés,  
ventanas correderas

Cat. A: • 15 camarotes dobles - 2 camas separables - 14,50 m<sup>2</sup>  
• 1 camarote individual - 1 cama - 9,50 m<sup>2</sup>

Cat. B: • 1 camarote doble - 2 camas separables - 14,50 m<sup>2</sup>  
• 1 camarote individual - 1 cama - 9,50 m<sup>2</sup>  
• 1 suite - 2 camas separables + 1 sofá cama 23,50 m<sup>2</sup>  
• 1 camarote PMR<sup>(1)</sup> - 1 cama de matrimonio - 14,50 m<sup>2</sup>

PUENTE PRINCIPAL - 34 CAMAROTES  
con ventanas altas correderas

Cat. A: • 13 camarotes dobles - 2 camas separables - 14,50 m<sup>2</sup>

Cat. B: • 4 camarotes dobles - 2 camas separables - 14,50 m<sup>2</sup>  
• 1 suite - 1 cama de matrimonio - 15,50 m<sup>2</sup>

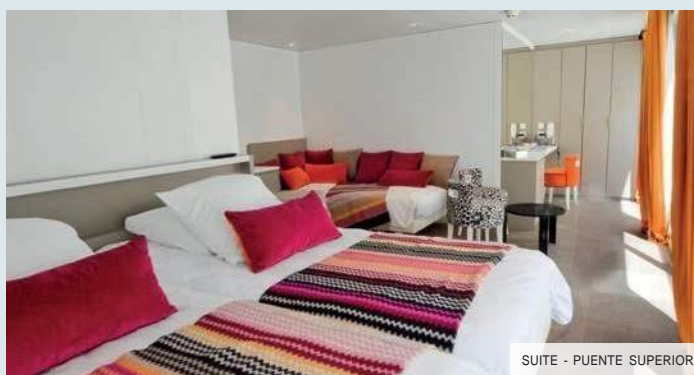
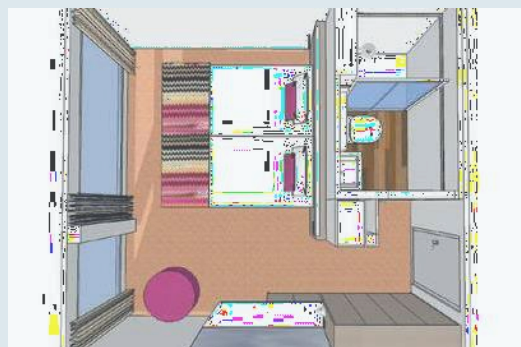
Cat. C: • 14 camarotes dobles - 2 camas separables - 14,50 m<sup>2</sup>  
• 2 camarotes individuales - 1 cama - 9,50 m<sup>2</sup>

## COMODIDADES

- Televisión
- Teléfono interior
- Caja fuerte
- Climatización reversible
- Electricidad 220V
- Wi-Fi
- Cuarto de baño con ducha y WC
- Secador de pelo
- Selección de productos de baño
- Toallas

Nota: no hay servicio de lavandería a bordo.

## PLAN 3D CAMAROTE DOBLE



(1) PMR : Persona con Movilidad Reducida